

aqua plastic



PVC-U TRANSPARENTE

DIN

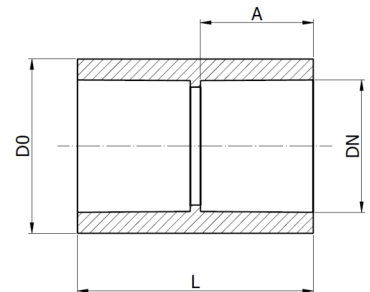
TRANSPARENT PVC-U

LUVA

DIN | SOLDA



CÓDIGO	Ø (mm)	DN	L	A	QC	KG CX
US003 1005 020	20	21,34	48,80	22,70	480	00,5
US003 1005 025	25	26,67	55,20	26,00	220	03,2
US003 1005 032	32	33,40	61,60	29,10	140	04,4
US003 1005 040	40	42,16	67,40	32,30	120	05,4
US003 1005 050	50	48,26	74,30	35,40	90	05,9
US003 1005 063	63	60,33	80,10	38,60	50	05,6
US003 1005 075	75	73,03	95,30	45,00	48	09,2
US003 1005 090	90	88,90	101,00	48,10	60	16,0
US003 1005 110	110	114,30	120,50	57,40	24	10,6
US003 1005 160	160	168,30	160,30	76,70	06	22,1

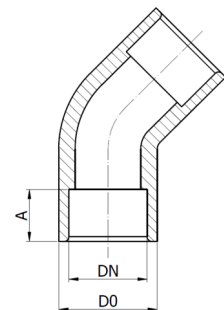


JOELHO 45°

DIN | SOLDA



CÓDIGO	Ø (mm)	D0	DN	A	QC	KG CX
USE01 1067 020	20	29,30	21,34	22,70	360	09,3
USE01 1067 025	25	35,10	26,67	25,90	200	08,4
USE01 1067 032	32	43,10	33,40	29,10	120	07,6
USE01 1067 040	40	52,40	42,16	32,30	65	08,1
USE01 1067 050	50	59,00	48,26	35,40	48	05,9
USE01 1067 063	63	72,00	60,33	38,60	30	06,5
USE01 1067 075	75	87,80	73,03	45,00	36	14,2
USE01 1067 090	90	104,90	88,90	48,10	45	13,2
USE01 1067 110	110	132,40	114,30	56,60	12	13,2
USE01 1067 160	160	190,90	168,30	76,70	06	22,1

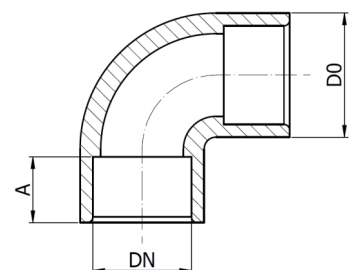


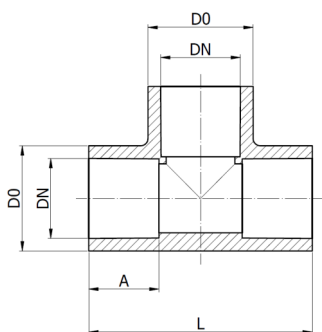
JOELHO 90°

DIN | SOLDA



CÓDIGO	Ø (mm)	D0	DN	A	QC	KG CX
USE02 1001 020	20	29,80	21,34	22,70	320	09,3
USE02 1001 025	25	35,60	26,67	25,90	160	08,4
USE02 1001 032	32	43,10	33,40	29,10	100	07,6
USE02 1001 040	40	52,40	42,16	32,30	65	08,1
USE02 1001 050	50	59,00	48,26	35,40	40	05,9
USE02 1001 063	63	72,00	60,33	38,60	24	06,5
USE02 1001 075	75	87,80	73,03	45,00	45	14,2
USE02 1001 090	90	104,90	88,90	48,10	30	13,2
USE02 1001 110	110	132,40	114,30	56,60	18	13,2
USE02 1001 160	160	190,90	168,30	76,70	04	22,1

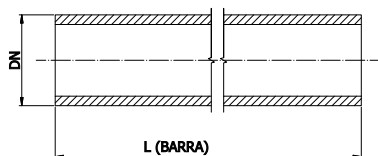




CÓDIGO	Ø (mm)	D0	DN	A	L	QC	KG CX
UST01 1003 020	20	29,30	21,34	22,40	70,80	165	07,8
UST01 1003 025	25	35,40	26,67	25,90	82,40	111	08,1
UST01 1003 032	32	43,10	33,40	29,10	97,60	64	07,8
UST01 1003 040	40	52,40	42,16	32,30	110,90	38	06,9
UST01 1003 050	50	59,00	48,26	35,40	122,70	24	05,8
UST01 1003 063	63	72,00	60,33	38,60	142,70	17	06,3
UST01 1003 075	75	87,80	73,03	45,00	168,20	21	14,5
UST01 1003 090	90	104,90	88,90	48,10	190,20	10	10,5
UST01 1003 110	110	132,40	114,30	56,60	253,60	06	11,2
UST01 1003 160	160	190,90	168,30	76,70	333,20	04	18,8

TÊ 90°

DIN | SOLDA



CÓDIGO	Ø (mm)	BARRA (m)
US001 1111 020	20	3,00
US001 1111 025	25	3,00
US001 1111 032	32	3,00
US001 1111 040	40	3,00
US001 1111 050	50	3,00
US001 1111 063	63	3,00
US001 1111 075	75	3,00
US001 1111 090	90	3,00
US001 1111 110	110	3,00
US001 1111 160	160	3,00
US001 1111 200	200	3,00
US001 1111 250	250	3,00
US001 1111 315	315	3,00

TUBO

DIN



BUSCANDO SOLUÇÕES PARA SUA INDÚSTRIA?
FAÇA UM ORÇAMENTO AGORA!

ESCANEIE O QR CODE AO LADO



aqua
plastic
SMART FLUID CONTROL

aquaplastic.com

O PVC-U Transparente combina a resistência química e mecânica do PVC-U com a vantagem adicional de ser visualmente claro, proporcionando monitoramento em tempo real do fluxo de fluidos.

Ideal para aplicações industriais onde a visibilidade do conteúdo é essencial, como em laboratórios, indústrias químicas e farmacêuticas, o PVC-U Transparente também mantém as características de durabilidade e resistência à corrosão do material tradicional.

Na Aqua Plastic, oferecemos soluções em PVC-U Transparente com alta qualidade e precisão, adequadas para as mais diversas exigências operacionais.